

## UW 系列二通电磁阀

### ● 产品特性

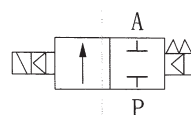
- 1、采用膜片密封结构，具有零压差起动功能；
- 2、流量大，结构简单、维修容易；
- 3、优良的防水性能；
- 4、配线方向灵活。



### ● 订购代码

<b>UW</b>	-	<b>10</b>		<b>EX</b>	-	<b>AC220V</b>
UW 系列		接管口径		空白：标准款 EX：防爆款 (防爆等级： Ex mb II T4 Gb)		标准电压 AC110V AC220V AC380V DC24V
		10：ZG3/8 15：ZG1/2 20：ZG3/4 25：ZG1 35：ZG1 1/4 40：ZG1 1/2 50：ZG2				

### ● 图形符号



### ● 技术参数

项目 \ 规格	UW-10	UW-15	UW-20	UW-25	UW-35	UW-40	UW-50
阀体材质	铸铜						
动作方式	膜片引导式						
接管口径	ZG3/8	ZG1/2	ZG3/4	ZG1	ZG1 1/4	ZG1 1/2	ZG2
通径 (mm)	12	16	18	25	37	37	50
使用流体	空气、水、油品 (在 50CST 以下)						
压力范围	0 ~ 0.8MPa						
介质温度	-10 ~ 60°C (但不冻结)						
额定电压	AC24V、AC36V、AC110V、AC220V、AC380V、DC24V、DC110V						
允许电压波动范围	±10%						
最短励磁时间	0.05S						
安装方式	水平安装						
功率	AC220V : 12.5VA、DC24V : 22.5W			AC220V : 20VA、DC24V : 30W			

### ● 外形尺寸

规格	A	B	C	D	E	F
UW-10	68	102	13	48	57	ZG3/8
UW-15	68	102	13	48	57	ZG1/2
UW-20	73	110	16	48	57	ZG3/4
UW-25	99	118	19	48	73	ZG1
UW-35	110	159	25	63	94	ZG1 1/4
UW-40	120	162	28	63	94	ZG1 1/2
UW-50	154	182	35	63	124	ZG2

